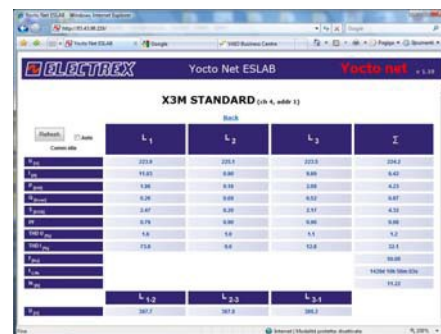


Yocto net Upgrade Web

Yocto net обновление



	L ₁	L ₂	L ₃	Σ
W _{max}	200.0	200.0	200.0	200.0
W _{min}	10.00	0.00	0.00	0.00
W _{avg}	0.00	0.00	0.00	0.00
W _{std}	0.00	0.00	0.00	0.00
W _{err}	0.00	0.00	0.00	0.00
W _{tot}	1.0	1.0	1.0	3.0
W _{net}	200.0	0.0	0.0	200.0
W _{err}	0.00	0.00	0.00	0.00
W _{tot}	200.0	200.0	200.0	600.0

Yocto net Upgrade Web: программная реализация, активированная вводом PUK на странице конфигурации Yocto net. Эта функция позволяет HTML веб-страницы, отображающие измерения в режиме онлайн в реальном времени от любого из инструментов, подключенных с Yocto net. Веб-страницы покажут данные по электроэнергии, температуре, влажности, яркости, и т.д. Веб-страницы, размещенные в пределах Yocto net (не в ПК), могут отображаться с любого ПК, планшета, смартфона, и т.д. Веб-страницы могут отображаться измерения, предстоящие от различных устройств (X3M, Femto, Atto, Deca Sensor, Yocto I-O и т.д.) и различные параметры (электроэнергия, объем газа, яркость, влажность, экологическая температура, контактная температура, и т.д.).

В то время программная реализация **Yocto net Upgrade Web Open** активирует функцию **настройки** веб-страниц.

Yocto net Пример сети

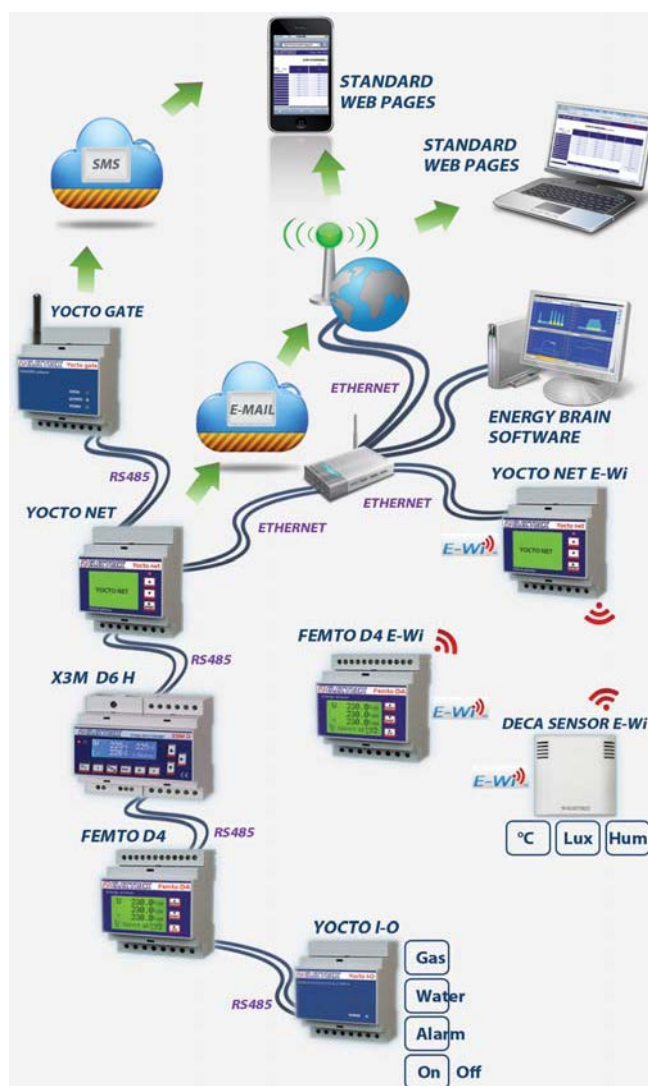
Первый Yocto net подключен через порт RS485 с различными устройствами: X3M H D6, Femto D4, Yocto I-O (извлечение данных из газового счетчика, счетчика воды, управление процесса тревоги и команд состояние выхода) и Yocto gate.

Другой координатор Yocto net Coordinator E-Wi подключен через радиоволны (беспроводные) к Femto D4 E-Wi и Deca Sensor E-Wi, который измеряет температуру, яркость и влажность окружающей среды. ПК используется для восстановления и управления данными через энергетическое программное обеспечение Energy Brain. ПК может быть расположен в любом месте: на объектах компании или в главном офисе внешнего консультанта.

Вся сеть управляется и контролируется непосредственно от Yocto net, и функция веб-страниц активирована опцией реализации **Yocto net Upgrade Web**. Это означает, что не нужен второй ПК, где устройства установлены, так как Вы избегаете также дополнительных затрат энергии, проблем, связанные с функционированием ПК, вызывающим потерю данных, и т.д.

Дальнейшие программные реализации, которые могут быть установлены в сети Yocto net:

- **Yocto net Upgrade Web Open:** она добавляет возможность настроить веб-страницы измерений в реальном времени.
- **Yocto net Upgrade Mail Alarm:** это добавляет возможность отправлять электронные письма и/или SMS (в этом случае, Yocto net должен быть связан с Yocto Gate) нескольким адресатам, если ранее заданное событие возникает.
- **Yocto net Upgrade Calendar:** он добавляет возможность управлять функциональности Автоматизации Энергии, как включение / выключение, тревоги / предупреждения / уведомления и автоматизация, основанная на ежегодном календаре, конфигурируемом также на основе минуты/часа/дня/месяца.
- **Yocto net Upgrade Charts:** это добавляет возможность показать на веб-странице ежедневные диаграммы электроэнергии, температуры, влажности, яркости, и т.д.
- **Yocto net Upgrade 4-You:** это добавляет возможность изменить существующую службу ведения журнала на Yocto net Log. Например, для того, чтобы выполнить обзор профиля нагрузки и / или увеличение / уменьшение частоты выборки и период ведения журнала.



Больше информации о устройстве **Yocto net** можно найти на нашем веб-сайте <http://www.electrex.it/en>.

Примеры Вэб-страниц



Channels | Status | Setup

Enel 12kW trifase - Femto 70A (addr 60)

Refresh
 Auto

	L 1	L 2	L 3	Σ
U _{L-N} [V]	220.3	220.7	219.6	220.2
U _{L-L} [V]	382.4	380.3	381.5	381.4
I [A]	8.70	4.32	14.26	8.16
THD U _{L-N} [%]	1.5	1.6	1.6	1.6
THD U _{L-L} [%]	1.1	1.1	1.2	1.2
THD I [%]	62.2	63.3	16.1	47.2
PF	-0.85	-0.77	0.96	1.00
P ₊ [kW]	1.63	0.74	3.02	5.39
Q ₊ [kvar]	-0.11	-0.33	0.67	0.23
S ₊ [kVA]	1.92	0.95	3.13	5.39
I _N [A]				11.61
f [Hz]				50.02



COORDINATORE

Home | Eventi | Misure | Grafici | Stato | Impostazioni | Login

Deca 10 E-Wi
 Deca Wireless, indirizzo 10

Menu misure | Aggiorna
 Auto

	Valore istantaneo	Valore minimo	Valore medio	Valore massimo
Temperatura [°C]	1.58	-2.13	2.93	7.38
Umidità relativa [%]	74.47	39.58	65.82	87.65
Luminosità [Lux]	158.88	0.00	240.64	5 059.45
	Valore pesato	Numero impulsi		
Gas [m ³]	1989.00	199 983		
Ultimo aggiornamento	Mer 1 Feb 2012 15:44:25			
Livello batteria [%]	100			

Код заказа

Тип	Код
Yocto net upgrade WEB (PUK)	PFSW940-05

Общее описание может быть изменено без предварительного уведомления
 Data sheet Yocto net upgrade Web 2012 02 02-ENG