

Общее описание М Серии
Нерегистрированный документ, отвечающий 100.D.101.05 (на английском)

Настенные кронштейны, пустые
Синхронизирующие настенные
кронштейны

WA 96
WA 144



Применение

Настенные кронштейны **WA 96/144** – пустые или оборудованы как синхронизирующие настенные кронштейны. Настенные кронштейны могут держать три каждые щитовые приборы стандартной квадратной формы 96 мм x 96 мм соотв. 144 мм x 144 мм с монтажной глубиной до 150 мм соотв. 190 мм.

Синхронизирующие настенные кронштейны

Напряжение, частота и баланс фазы должны совпадать при подключении генератора с системой питания или с вторым генератором, когда они будут работать параллельно.

Четыре типа щитовых приборов доступны для синхронизирующего применения: (см. лист No.)

– Синхроноскоп	SY 96/144 S	(080.D.101.##) или
– Нулевой вольтметр	WQ 96/144 /0S	(022.D.101.##)
– Двойной вольтметр	WQ 96/144 /2S	(023.D.101.##) и
– Двойной частотомер	FQ 96/144 /2	(031.D.101.##)

Три каждые щитовые приборы могут быть объединены для синхронизации группы в настенный кронштейн WA 96/144:

Синхроноскоп	или	Нулевой вольтметр
Двойной вольтметр		Двойной вольтметр
Двойной частотомер		Двойной частотомер

Механические характеристики

форма А	вертикальный настенный кронштейн, нижняя опора
форма В	подвесной настенный кронштейн, верхняя опора
форма С	вертикальный настенный кронштейн, нижняя и верхняя опора (WA 144 только)
форма D	кронштейн настольного типа, нижняя опора

Все формы кронштейна имеют угол поворота 180 °.

материал корпуса	из листовой стали
опоры	из алюминиевой отливки
цвет	серый (похоже на RAL 7037)
крепление	каждые 4 винта $\varnothing 10$ мм
размеры	см. габаритные чертежи
вес прикл. (пустые настенные кронштейны)	WA 96–A/B/D 4.5 kg WA 144–A/B/D 6.5 kg WA 144–C 7.5 kg

Синхронизирующие настенные кронштейны

вес прикл. (настенный кронштейн оборудован)	WA 96–A/B/D 7 kg WA 144–A/B/D 10 kg WA 144–C 11 kg
соединение прикл.	кабель с резиновой изоляцией

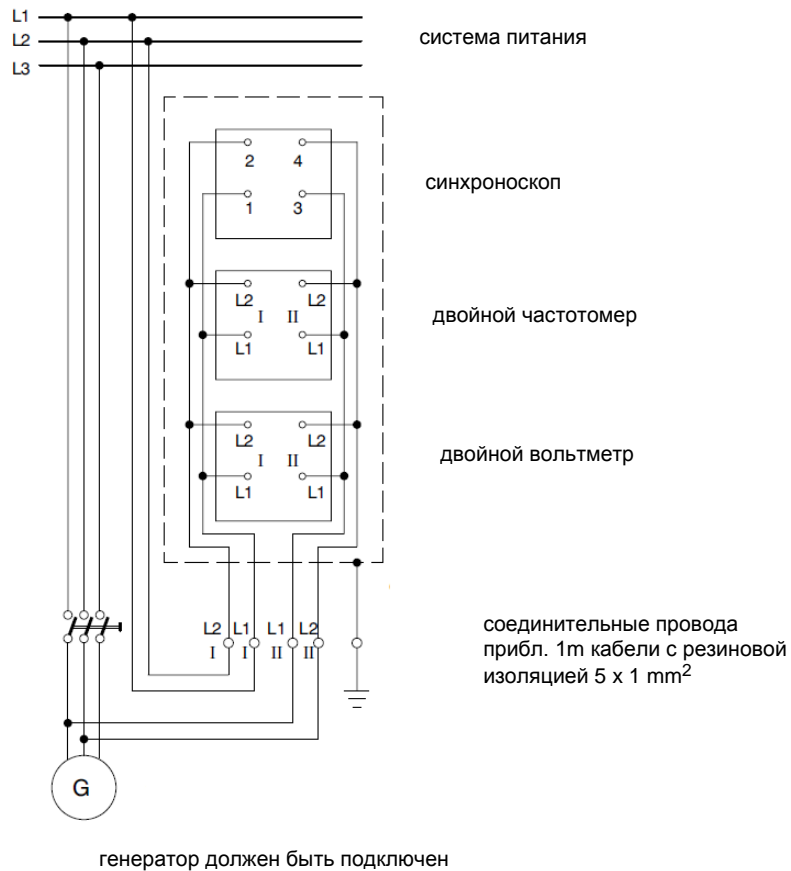
	1 м, 5 x 1 mm ²
код ограждения	IP 52
дополнительные характеристики	см. листы связанные с инструментами

Правила и Стандарты

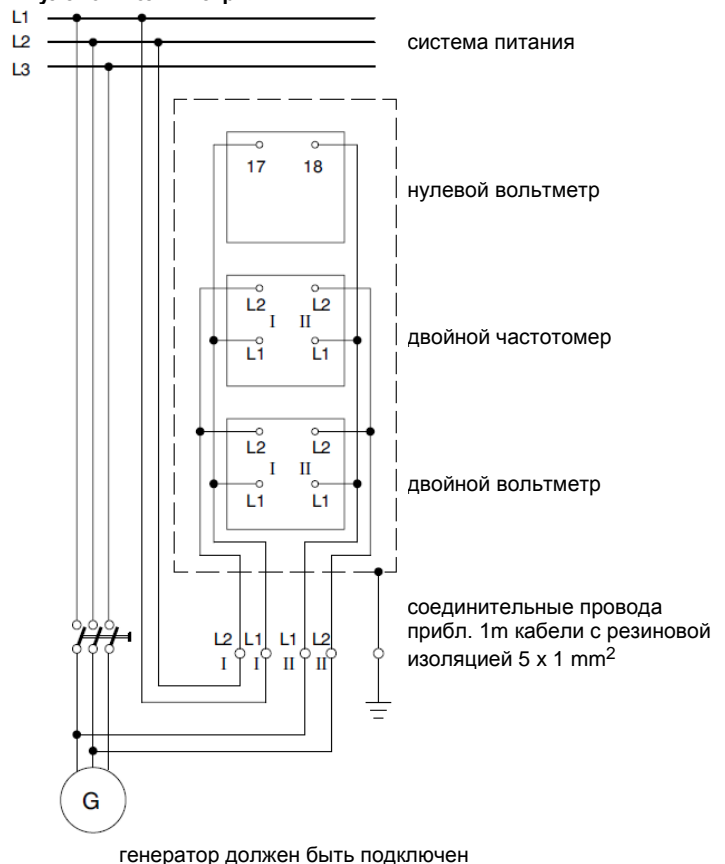
DIN EN 60 529	Коды ограждения для корпусов (IP-код)
DIN EN 61 010–1	Требования безопасности для электрических измерений, управления и лабораторного оборудования
	Часть 1: общие требования
DIN IEC 61 554	Панельные оборудование - Электроизмерительные приборы – Размеры для монтажа на панели

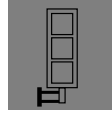
Соединения

Настенный синхронизирующий кронштейн, в том числе Синхроноскоп



Настенный синхронизирующий кронштейн, в том числе Нулевой вольтметр



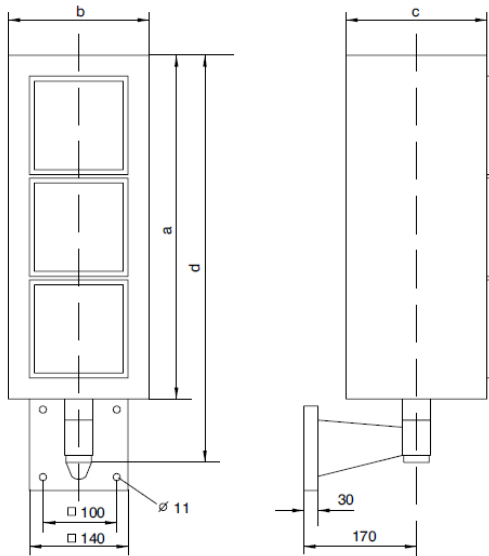


Настенные кронштейны, пустые
Синхронизирующие настенные кронштейны

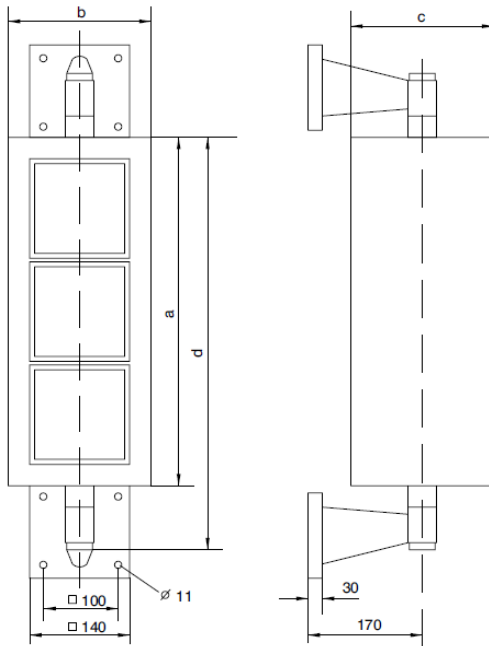
Размеры

форма А, В

(форма В: Опора будет установлена на верхней стороне настенного кронштейна)

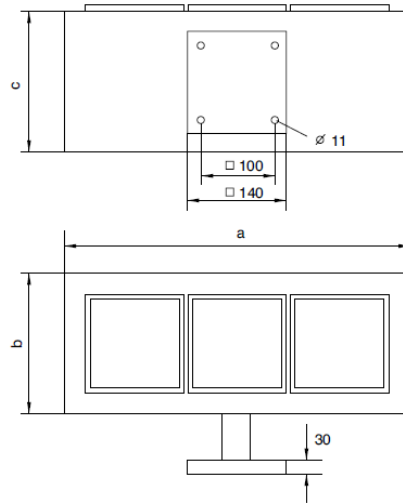


форма С (WA 144 только)



размеры (в мм)	WA 96-A/B	WA 144-A/B/C
a	345	487
b	150	200
c	160	200
d	414	556

форма D



размеры (в мм)	WA 96-D	WA 144-D
a	345	487
b	150	200
c	160	200

Информация для заказа

тип WA	Настенный кронштейн, пустой
размеры 96 144	размещение инструментов 96 mm x 96 mm размещение инструментов 144 mm x 144 mm
форма A B C D	вертикальный кронштейн, нижняя опора ¹⁾ подвесной кронштейн, верхняя опора вертикальный кронштейн, нижняя и верхняя опора ²⁾ кронштейн настольного типа, нижняя опора

1) Стандарт

2) WA 144 только

пример заказа 1

Настенный кронштейн WA 144–B, пустой

тип WA	синхронизирующий настенный кронштейн
размеры 96 144	размещение инструментов 96 mm x 96 mm размещение инструментов 144 mm x 144 mm
форма A B C D	вертикальный кронштейн, нижняя опора ¹⁾ подвесной кронштейн, верхняя опора вертикальный кронштейн, нижняя и верхняя опора ²⁾ кронштейн настольного типа, нижняя опора
комбинация SY 96/144 S WQ 96/144 /2S FQ 96/144 /2 или WQ 96/144 /0S WQ 96/144 /2S FQ 96/144 /2	прибор см.лист No. синхроноскоп 080.D.101.## двойной вольтметр 023.D.101.## двойной частотомер 031.D.101.## нулевой вольтметр 022.D.101.## двойной вольтметр 023.D.101.## двойной частотомер 031.D.101.##
сборка	монтировать и подключать инструменты, установить соединительные провода

1) Стандарт

2) WA 144 только

пример заказа 2

Синхронизирующий настенный кронштейн WA 96–A
содержащий комбинация приборов:

Синхроноскоп SY 96 S,

Двойной вольтметр WQ 96 /2S и

Двойной частотомер FQ 96 /2, 2x 21 пластин

номинальное напряжение 400 V, номинальная частота 50 Hz,
установлен и подключен

Weigel Meßgeräte GmbH

Postfach 720 154 • 90241 Nürnberg • Phone: 0911/42347-0
Erlenstraße 14 • 90441 Nürnberg • Fax: 0911/42347-39
Sales: Phone: 0911/42347-94

Internet: <http://www.weigel-messgeraete.de>

e-mail: vertrieb@weigel-messgeraete.de

- технические характеристики подлежат изменению без
предварительного уведомления; Дата выпуска 12/10-

