



Общее описание

Нерегистрированный документ, отвечающий 010.D.981.04(на английском)

Аналоговые щитовые приборы для монтажа на DIN-рейку

W 35
P 35
LSP 35



Применение

Аналоговые щитовые приборы **W 35**, **P 35**, **LSP 35**, предназначенные для монтажа на DIN-рейку, используются для измерения тока и напряжения в распределительных устройствах, которые используют 35 мм DIN-рейки в соотв. с DIN EN 60 715 для монтажа оборудования.

Монтажная ширина 52,5 мм равна 3-секционным единицам. Приборы могут быть установлены внешне помимо монтажа на DIN-рейку.

Принцип работы

W 35 подвижный сердечник со стержневым подвесом, с опорной подушкой из полудрагоценных камней со встроенными пружинами для защиты от вибраций и ударов, и с кремниевым масляным демпфированием.

P 35 подвижная катушка на стержневом подвесе с магнитным сердечником, с опорной подушкой из полудрагоценных камней со встроенными пружинами для защиты от вибраций и ударов.

LSP 35 подвижная катушка на стержневом подвесе с магнитным сердечником, с опорной подушкой из полудрагоценных камней со встроенными пружинами для защиты от вибраций и ударов.

Механические характеристики

детали корпуса	проектирующий зажимный корпус для монтажа на 35 мм монтажную рейку в соотв. с DIN EN 60 715			
материал корпуса	термопластик, огнестойкий			
цвет корпуса	W 35, P 35 серый (похоже на RAL 7032) LSP 35 серый (похоже на RAL 7035)			
материал окна	поликарбонат			
рабочее положение	вертикальное ±5°			
клеммы	винтовые клеммы (до 5 мм ²)			
размеры LxWxH	W 35, P 35	75 мм x 52,5 мм x 68 мм	LSP 35	95 мм x 52,5 мм x 63 мм
вес прикл.	W 35	P 35	LSP 35	
	0.1 кг	0.1 кг	0.2 кг	

Электрические характеристики

единица измерения	W 35	переменное напряжение или переменный ток	
	P 35	постоянное напряжение или постоянный ток	
	LSP 35	постоянное напряжение или постоянный ток	
перегрузочная способность (согласно с DIN EN 60 051 - 1)	непрерывно 1.2 раза номинальному напряжению / току		
	5 с макс.		
вольтметры	2 раза номинальному напряжению		
амперметры	10 раз номинальному току		
потребляемая мощность W 35			
вольтметры	прибл. 1.5 ... 3 VA		
амперметры	прибл. 0.5 ... 1 VA		
диапазон частот W 35	45 ... 65 Hz		
ограждения код	IP 52 передняя сторона корпуса IP 00 для зажимов без защиты от случайного контакта IP 20 для зажимов с защитой от случайного контакта		
категория измерений	CAT III		
рабочее напряжение	W 35	P 35	LSP 35
	600 V	300 V	150 V
уровень загрязнения	2		

► также см. в разделе "Опции"

Диапазоны измерений

Для использования электросетей

переменный ток	переменное напряжение	W 35
1 A	100 V	
1.5 A	150 V	
2.5 A	250 V	
4 A	400 V	
5 A	500 V	
6 A		
10 A		
15 A		
25 A		
►		
для использования на трансформаторе тока ¹⁾		для использования на трансформаторе напряжения ²⁾
N/1 A		100 V sec.
N/5 A		110 V sec.

Пожалуйста, укажите коэффициент трансформации при заказе.

¹⁾ значение полной шкалы = 2 раза номин. току (перегрузка) ►

²⁾ значение полной шкалы = 1.2 раза номин. напряжению (- " -)

постоянный ток	внутр.сопротив. ³⁾ / падение напряж. ок..		постоянное >5V		
	P 35	LSP 35	напряж.	чувствительность ³⁾	
			P 35	LSP 35	
1 mA	60 mV	270 Ω	10 V	1000 Ω/V	1000 Ω/V
6 mA	60 mV	60 mV	40 V	1000 Ω/V	1000 Ω/V
20 mA	60 mV	60 mV			
1 A	60 mV	60 mV			
1.5 A	60 mV	60 mV			
2.5 A	60 mV	60 mV			
4 A	60 mV	60 mV			
6 A	60 mV	60 mV			
►					
для использования со внешним шунтом			чувствительность ³⁾		
			P 35	LSP 35	
60 mV			1000 Ω/V	200 Ω/V	
150 mV			1000 Ω/V	200 Ω/V	

общее проводное сопротивление 0.05 Ω рассматривается в калибровке индикатора для соединительных электропроводов 1 м, 2 x 0.75 мм²

Не для использования электросетей

	Постоянное напряжение ≤5V		
	чувствительность ³⁾		
	P 35	LSP 35	
1 V	1000 Ω/V	1000 Ω/V	
1.5 V	1000 Ω/V	1000 Ω/V	
2.5 V	1000 Ω/V	1000 Ω/V	
4 V	1000 Ω/V	1000 Ω/V	

³⁾ значения сопротивления ограничивается допуском ± 20%



Шкала

стрелка	W 35, P 35	острильная / ножевидная стрелка		
	LSP 35	круто острильная стрелка		
шкала	LSP 35	плоская шкала		
указатель отклонения	W 35	P 35	LSP 35	
		0 ... 90°	0 ... 90°	0 ... 240°
характер. шкалы	W 35	начальная шкала сжата, калиброван до 1/5 номин. значения полной шкалы		
	P 35, LSP 35	линейная		
деление шкалы	грубо-точное			
длина шкалы	W 35	P 35	LSP 35	
	35 mm	35 mm	68 mm	

перегрузка W 35 амперметры 2 раза номинальному току ►
 вольтметры для использования на трансф. напряжения 1.2 times rated voltage

Точность (при стандартных Условиях)

класс точности	1.5 в соответствии с DIN EN 60 051 – 1		
стандартные условия			
температура окружающей среды	23°C		
рабочее положение	номинальное положение ±1°		
вход	номинальное значение измерения		
частота	W 35	45 ... 65 Hz	
форма волны	W 35	синусоидальная, коэф. искажений <5%	
другие	DIN EN 60 051 - 1		
влияния			
температура окружающей среды	23°C ± 2K		
рабочее положение	номинальное положение ±5°		
частота	W 35	15 ... 100 Hz (напряжение)	
		15 ... 400 Hz (ток)	
воздействие магнитному полю	0.5 mT		

Окружающая среда

климатические условия	климатический класс 2 согласно с VDE/VDI 3540 лист 2
рабочий диапазон температур	-25 ... +40°C
диапазон температур хранения	-25 ... +65°C
относительная влажность	≤75% годовых в среднем, без конденсации
ударопрочность	15 g, 11 ms
виброустойчивость	2.5 g, 5 ... 55 Hz

Правила и Стандарты

DIN 43 802	Линейные шкалы и указатели для обозначения электроизмерительных приборов; общие требования
DIN 16 257	Номинальные позиции и позиции символов, используемых для измерительных приборов
DIN EN 60 051	Прямое действие указания аналоговых электроизмерительных приборов и их принадлежностей
-1	Часть 1: Определения и общие требования, общие для всех частей
-2	Часть 2: Специальные требования для амперметров и вольтметров
-9	Часть 9: Рекомендуемые методы испытаний



Общее описание

Нерегистрированный документ, отвечающий 010.D.981.04(на английском)

Аналоговые щитовые приборы для монтажа на DIN-рейку

DIN EN 60 529	Коды ограждения для корпусов (IP-код)
DIN EN 60 715	Размеры устройств с низким напряжением переключения: стандартизированные DIN рейки для механического крепления электрических аппаратов в РУ
DIN EN 61 010 – 1	Требования безопасности для электрических измерений, управления и лабораторного оборудования Часть 1: общие требования
DIN EN 61 326 - 1	Электрическое оборудование для измерения, управления и лабораторного применения - требования Часть 1: Общие требования
VDE/VDI 3540 лист 2	надежность оборудования контрольно-измерительных (классификация климата)

Опции

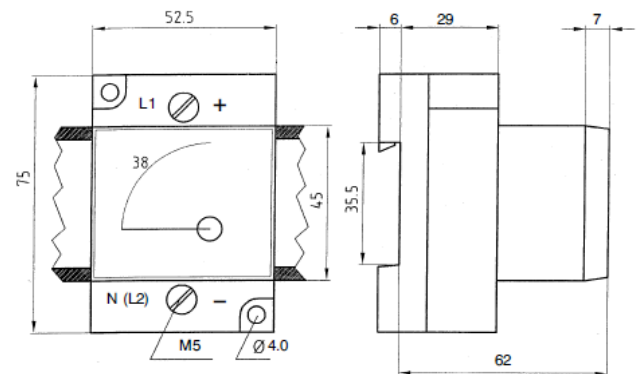
диапазон измерения	
специальный	отклонение от стандарта
диапазон измерения	
шкала	
пустая шкала	карандашом отмечен на начальное и конечное значения
деление шкалы и изображения	
P 35, LSP 35	0 ... 100% линейная, значения полной шкалы соотв. DIN-серии (1 - 1,5 - 2,5 - 4 - 6 и их десятичные кратные например, 150 m³/h) или отклонение от DIN серии; специальная калибровка с помощью нелинейного графика или диаграммы; шкала вольтметров в Ом; дополнительные подписи
дополнительная надпись	по запросу, например, "генератор"
дополнительное изображение	по запросу
цветные метки	красный, зеленый или синий для важного значения шкалы
цветные сектора	красный, зеленый или синий в делении шкалы
логотип на шкале	нет или по запросу
перегрузка W 35	нет перегрузки

Размеры и клеммы

W 35 / P 35

без клеммной крышки

включена клеммная крышка

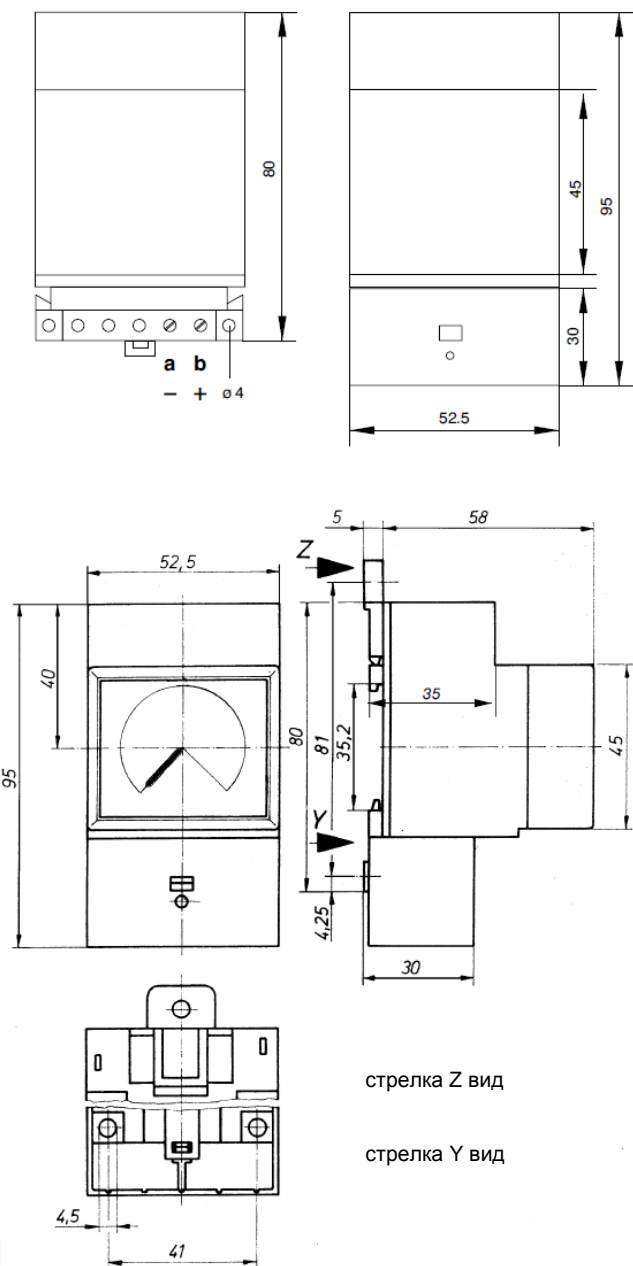


(размеры в mm)

LSP 35

без клеммной крышки

включена клеммная крышка



(размеры в мм)

Информация для заказа

тип	аналоговый щитовой прибор для монтажа на DIN-рейку
W 35	для переменного напряжения или переменного тока, 90°
P 35	для постоянного напряжения или постоянного тока, 90°
LSP 35	для постоянного напряжения или постоянного тока, 240°
диапазоны измерений	см. выше таблицы
спец. диапазон измерения	по запросу ²⁾
шкала	любое деление шкалы и любой диапазон измерения соотв. значения полной шкалы соотв. с DIN серии 1 – 1.5 – 2.5 – 4 – 6 ¹⁾ пустая шкала деление шкалы и изображения 0 ... 100% ³⁾ линейная соотв. с DIN-серии ²⁾ ³⁾ линейное отклонение от стандарта ²⁾ ³⁾ специальная калибровка с помощью нелинейного графика или диаграммы ²⁾ шкала для вольтметров в Ом ²⁾ дополнительная надпись по запросу ²⁾ дополнительное изображение по запросу ²⁾ цветные метки красный, зеленый или синий ²⁾ цветные сектора красный, зеленый или синий ²⁾
логотип на шкале	WEIGEL ¹⁾ нет фирменный логотип ²⁾
перегрузка	нет
W 35 амперметры	2 раза номинальному току ¹⁾

1) Стандарт

2) Пожалуйста, четко добавьте нужные характеристики.

3) P 35, LSP 35 только

пример заказа

P 35, диапазон измерения и шкала 0 ... 1 А

Weigel Meßgeräte GmbH

Postfach 720 154 • 90241 Nürnberg • Phone: 0911/42347-0

Erlenstraße 14 • 90441 Nürnberg • Fax: 0911/42347-39

Sales: Phone: 0911/42347-94

Internet: <http://www.weigel-messgeraete.de>e-mail: vertrieb@weigel-messgeraete.de

- технические характеристики подлежат изменению без предварительного уведомления; Дата выпуска 12/11 -

WEIGEL