

# Energy Brain Cloud



Energy Brain Cloud - программное обеспечение для отображения и управления через веб-браузер (на различных устройствах, таких как ПК, планшеты и смартфоны) данные, измерения, мгновенные и исторические графики, приобретенные устройствами Electrex. Технология облачных вычислений делает возможным управлять собранными данными через стандартный интернет-браузер, не устанавливая программного обеспечения на компьютере пользователя или мобильном устройстве.



## Приборная панель

Energy Brain Cloud составлен из приборной панели, в которой возможно управлять несколькими функциональностями. Основные элементы приборной панели - графические компоненты, названные виджетами. Через виджеты пользователь может рассмотреть, среди мгновенных и исторических значений, состояний (on / off), тревоги, и т.д. с помощью стандартных или пользовательских графических интерфейсов.



Пользователь может выбрать Виджет с желаемыми мерами и составить их собственную персонализированную приборную панель.



## Виджеты

Виджеты могут показывать значений для всех измерений, собранных инструментами Electrex: электричество, температура, влажность, освещение, газ, вода, пар, CO2, сжатый воздух, калории, и т.д. или расчетные значения, начиная от мер (напр., евро).



В настоящее время существует 3 типа виджетов:

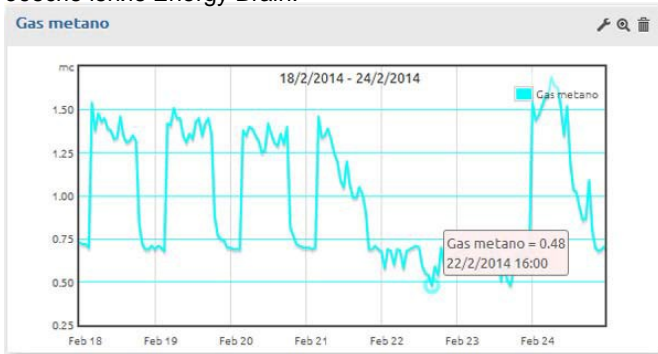
## Меры

Виджеты Меры показывают мгновенные измерения, счетчики, состояния сигнализаций, состояния ON/OFF.



## Графики

Виджеты Графики показывают графики, ранее формируемые через энергетическое программное обеспечение Energy Brain.



## Пользователь

Пользовательские виджеты показывают настроенные веб-страницы и интерфейсы.



Пример пользовательского виджета

## Меню

Чтобы составить приборную панель, пользователь имеет в своем распоряжении этого меню:



Использование меню пользователь может:

- Создавать, редактировать позиции путем перетаскивания и настроить виджеты

- Восстановить любой виджет, ранее перемещенный в мусор, или удалить его навсегда.

- Управлять размером виджета, чтобы показать более четкое содержание.
- Администратор может управлять пользователями Energy Brain Cloud.

## Интерактивная модальность виджета графиков

При нажатии на увеличения вы можете переключиться на интерактивную модальность виджета



График Ежедневной температуры (°C) и влажности (%)

- Скрыть или показать кривые данных, относящихся к графике

**Filtro**

Pm  
 Qm  
 Sm  
 PF  
 C1  
 C2

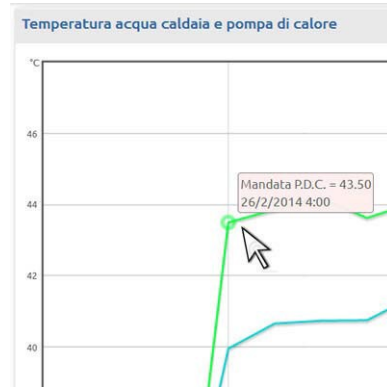
- Показать через подсказку отображенное значение на графике



График Ежедневной электроэнергети (кВт·ч за каждый тариф)



График Ежемесячных затрат на энергию в евро за каждый тариф

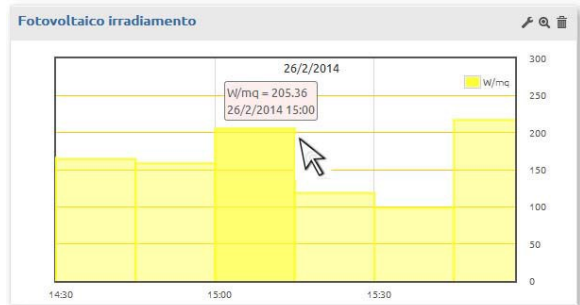


Обеспеченная водная температура (° C) теплового насоса



График Ежедневного потребления газа (mc)

- Увеличить или уменьшить масштаб данных, отображаемых на графиках



Увеличение на значения излучения (Вт / кв.м) фотозлектрической станции

В виджетах графиков Вы можете также:

- Активировать или деактивировать серийные кривые данных, показанные на диаграмме (15 минут, часы, дни, недели, месяцы, годы).



Режим выбора в течение периода и выборки

- Экспортировать значения в файлах CSV

	A	B	C	D	E
1	Data	Ea[Totale] Euro	Ea[1] Euro	Ea[2] Euro	Ea[3] Euro
2	gennaio-13	€ 295,85	€ 174,85	€ 53,67	€ 67,33
3	febbraio-13	€ 245,55	€ 147,05	€ 42,15	€ 56,35
4	marzo-13	€ 247,92	€ 139,10	€ 44,84	€ 63,98
5	aprile-13	€ 90,73	€ 48,99	€ 15,46	€ 26,28
6	maggio-13	€ 103,21	€ 47,20	€ 21,85	€ 34,16
7	giugno-13	€ 138,51	€ 84,49	€ 20,54	€ 33,48
8	luglio-13	€ 226,33	€ 158,34	€ 31,66	€ 36,33
9	agosto-13	€ 88,11	€ 24,34	€ 21,95	€ 41,82
10	settembre-13	€ 135,32	€ 70,80	€ 26,57	€ 37,95
11	ottobre-13	€ 240,12	€ 160,03	€ 41,75	€ 38,34
12	novembre-13	€ 281,03	€ 164,77	€ 43,43	€ 72,83
13	dicembre-13	€ 220,92	€ 120,46	€ 33,54	€ 66,92
14		€ 2.313,60	€ 1.340,42	€ 397,41	€ 575,77

Расходы на электроэнергию (в евро), разделенные по месяцам

## Многопользовательский интерфейс

Energy Brain Cloud позволяет многим пользователям через интерфейс идентификации. Каждый пользователь может получить доступ только к данным, которые были позволены системным администратором.



## Версии

Energy Brain Cloud может использоваться в трех модальностях:

- Программное обеспечение устанавливается на объекте конечного пользователя, где установлен также энергетический мониторинг сети Electrex, и управляет им автономно
- В качестве службы под управлением третьих лиц: третье лицо (энергетические Консультанты, энергетическая Компания сферы обслуживания, ассоциации, и т.д.) устанавливает и управляет Energy Brain Cloud на его объекте и предлагает его конечным пользователям / доступ партнерам к своим данным в качестве службы
- Как служба, которой управляет Electrex: мы заботимся, чтобы загрузить данные с инструментов, мониторинга сети Electrex, установленной на объекте конечных пользователей и поместить их в их распоряжении в качестве службы.

## Как заказать

<b>Тип</b>	<b>Код</b>
ENERGY BRAIN CLOUD 32 -100 SK .....	PFSWEC1-SK
ENERGY BRAIN CLOUD 300 - 1000 SK .....	PFSWEC2-SK
ENERGY BRAIN CLOUD 32 - 100 HK .....	PFSWEC1-HK
ENERGY BRAIN CLOUD 300 - 1000 HK .....	PFSWEC2-HK

Данные могут быть изменены без предварительного уведомления  
Datasheet Energy Brain Cloud 2014 02 04-ENG