



**Цифровой
Многофункциональный
Измеритель Мощности
с ЖК дисплеем:
Profibus**

WPM 735 P

Содержание

1. Ведущий-Ведомый Связь	1
2. Применение	1
2.1. Установка	1

1. Ведущий-Ведомый Связь

Главная станция PROFIBUS посылает команду, чтобы запросить данных. Ведомый вернет команду.

Для команд, пожалуйста, обратитесь к RS485 MODBUS протокол связи в Руководстве по Эксплуатации № 679.B.221.# #

Пример: Чтение четырех регистров от 40011 с адреса 8

Ведущий спрашивает команду:

01 08 03 00 0A 00 04

S/N Адрес Код функции 1-й Адрес регистра Количество регистров

Ведомый обратной связи:

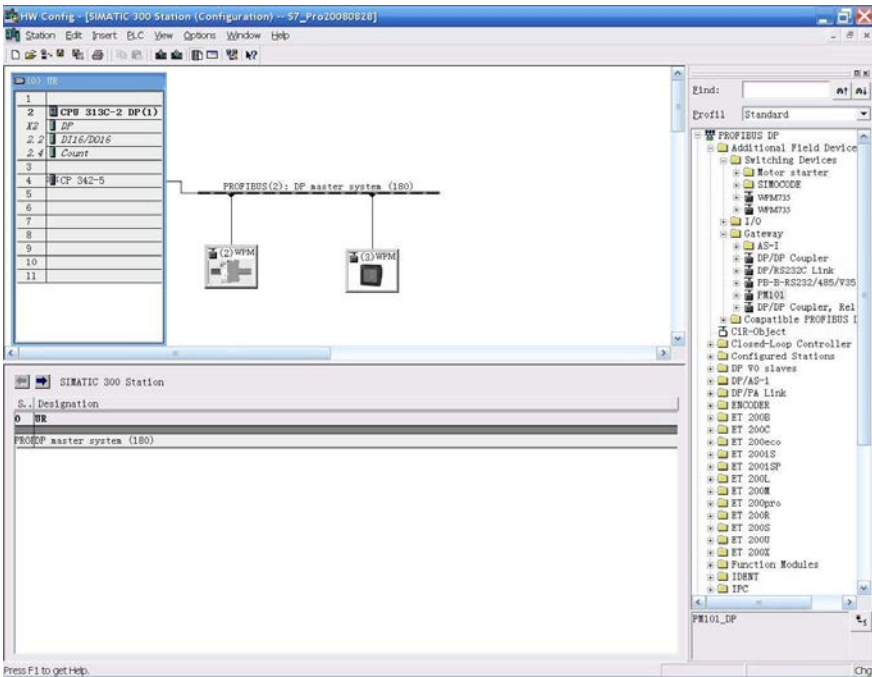
01 08 03 08 00 01 00 02 00 03 00 04

S/N Адрес Код Кол-во байт регистр 1 регистр 2 регистр 3 регистр 4
функции

2. Применение

2.1. Установка

- ◆ Установите файл GSD.
(Скачать с www.weigel-messgeraete.de)
- ◆ Подключите устройство.



◆ Определите WPM735 вход и выход данных, как показано ниже:

S. n°	DP ID ...	Order Number / Designation	I Address	Q Address	Comment
1	23	8 Byte Input	288...295		
2	8AI	8 Word Input	296...311		
3	39	8 Bytes Output		264...271	
4					
5					
6					
7					
8					
9					
10					

- Технические характеристики подлежат изменению без предварительного уведомления; Дата выпуска 07/10 -

- 2 -

WEIGEL-MESSGERÄTE GmbH

P.O.B. 720 154 D-90241 Nürnberg Phone: 0911 / 4 23 47-0
 Erlenstraße 14 D-90441 Nürnberg Fax: 0911 / 4 23 47-39
 Management: Phone: 0911 / 4 23 47-94
 Internet: <http://www.weigel-messgeraete.de>
 e-mail: vertrieb@weigel-messgeraete.de